

Département du MORBIHAN

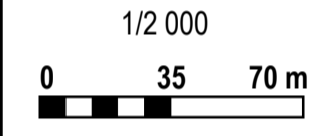
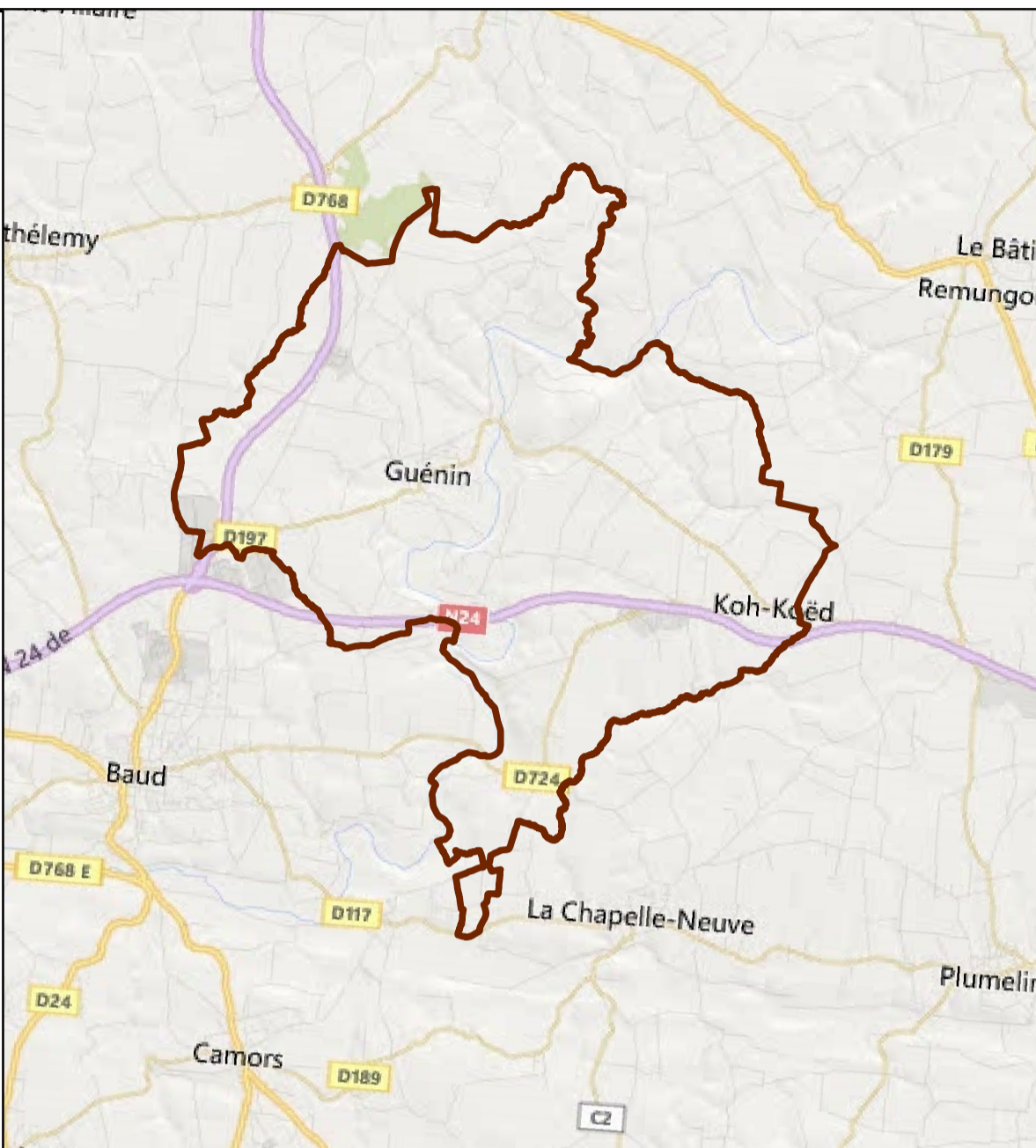
Commune de
GUENIN

Plan Local d'Urbanisme
REVISION

APPROBATION

Vu pour être
annexé à notre
délibération du
conseil
municipal du
27/03/2017

Le Maire



6.2 .c PLAN DES ANNEXES SANITAIRES
Eaux usées

SIG - AméteR RENNES

Annexesantaire

- ASSANISSEMENT COLLECTIF ACTUEL
- ASSANISSEMENT COLLECTIF FUTUR
- Collecteur eaux usées

