

GUÉNIN

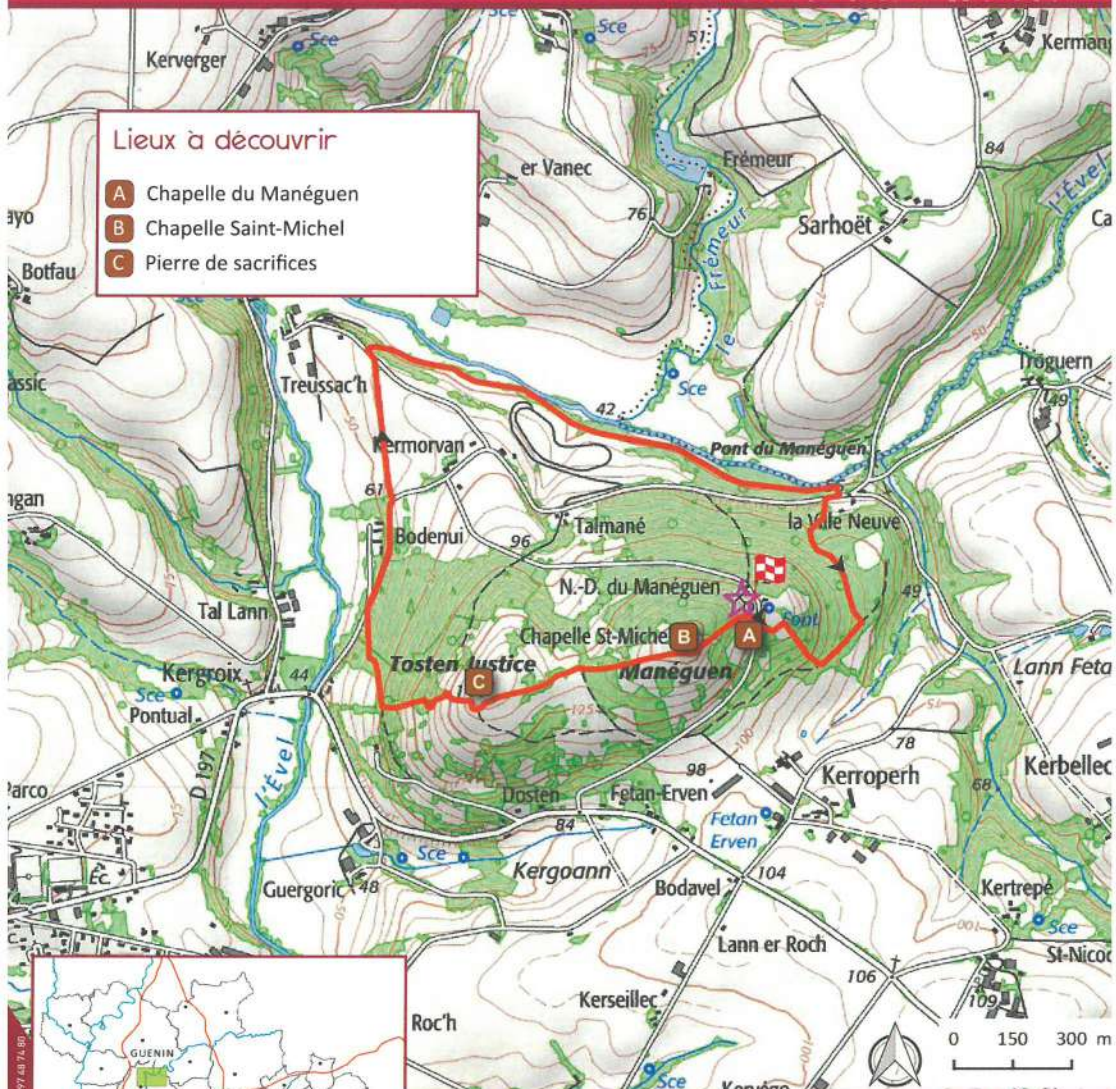
Circuit du Manéguen

Départ : Chapelle du Manéguen



Lieux à découvrir

- A** Chapelle du Manéguen
- B** Chapelle Saint-Michel
- C** Pierre de sacrifices



Coordonnées GPS du départ :
lat.47°54'58,91''N long. 02°57'15.03''O



GUÉNIN

Circuit du Manéguen

Départ : Chapelle du Manéguen



Le Manéguen (Mane Gwen/montagne blanche en breton) est une colline boisée. Elle était autrefois dénuée de végétation, et ses rochers brillaient au soleil.

Une légende dit qu'en l'an 1300, la colline fut illuminée d'une exceptionnelle blancheur durant plusieurs jours et plusieurs nuits, ce qui lui valut le surnom de Montagne Blanche.

Vous y découvrez un patrimoine ancestral qui témoigne de l'importance qu'accordaient nos ancêtres à leurs sommets.



- Au départ du sentier vous découvrez la **majestueuse chapelle du Manéguen** inscrite dans un vaste enclos. Elle a été construite en 1577 selon l'inscription figurant sur une sablière de la nef.

Prenez le sentier qui longe la chapelle pour vous rendre au point culminant du Manéguen (150m) se trouvant près de la **chapelle Saint-Michel**.

Un large panorama s'offre à vous, pas moins de 15 clochers pourront être observés grâce à la table d'orientation.



- Continuez le chemin parcourant les ajoncs pour rejoindre la **Pierre de sacrifices**. On raconte que sur cette grande table naturelle en granit, les druides effectuaient des sacrifices humains.

- Légèrement à droite après la pierre, vous plongez vers la Vallée de l'Evel en suivant des petits sentiers jusqu'à la route.

Continuez la route sur 300m puis tournez à gauche vers le village de Treussac'h.

Avant Treussac'h emprunter le large chemin en descente surplombant la **rivière l'Evel**. Cet affluent du Blavet, long de 55km, est bien connu des pêcheurs pour abriter truites, brochets et perches.



- Après ce cheminement au fil de l'eau, tournez à droite à la route puis tout de suite à gauche. Un long sentier vous conduit à votre point de départ au Manéguen.